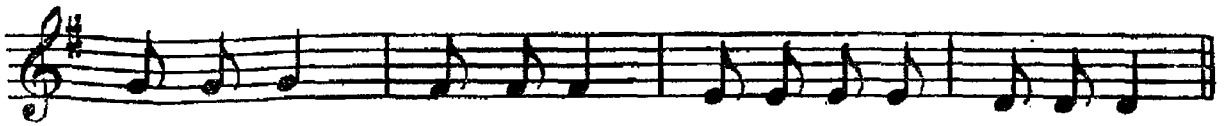




Едет, едет па-ро-воз. Две тру-бы и сто ко-лёс.



Две тру-бы, сто ко-лёс, ма-ши-ни-стом ры-жий пёс.

Интонационной трудностью песни «Урожайная» А. Филиппенко является точное попадание на звук *фа #* первой октавы, так как вступление оканчивается на звук *ре* второй октавы. Поэтому педагог помогает детям начать пение, вступая вместе с ними. Когда песня будет выучена, ее можно петь с солистами — запев 3-го куплета поет один ребенок, 2-й куплет — двое детей, 1-й, 4-й и припев — все вместе. Песню можно инсценировать и использовать на праздничном утреннике.

### К НАМ ГОСТИ ПРИШЛИ

Слова М. Ивенсен

Музыка Ан. Александрова

**Оживленно**

Ноты с сайта [www.notarhiv.ru](http://www.notarhiv.ru)

**нар** *mf* Б М М

*mf* М

1. К нам гос-ти при-шли, до-ро-ги - е при-

-шли, мы не зря ки-сель ва-ри-ли, пи-ро-ги пек-

-ли.

2. С ма - // \_ся!

1. К нам гости пришли,  
Дорогие пришли,  
Мы не зря кисель варили,  
Пироги пекли.

2. С малинкой пирог,  
И с капустой пирог,  
А который без начинки —  
Самый вкусный пирог.

3. А сейчас вдвоем  
Мы для вас споем,  
Вы похлопайте в ладоши —  
Мы плясать пойдем.

4. Ты топни ногой,  
Да притопни другой,  
Я волчком кружиться стану,  
А ты так постой.

5. Наш детский сад  
Дружбой славится.  
Приходите в гости чаще,  
Если нравится!

Диапазон песни: *ми — си*.

*Программное содержание.* Учить детей воспринимать веселый, радостный характер песни. Петь легким звуком в оживленном темпе. Внимательно слушать вступление, по окончании его звучания начинать петь. Чисто интонировать мелодию в ее поступенном движении вверх и вниз, пропеть мелодический ход на квинту вверх (*ми — си*), на малую терцию вниз (*си — соль #*). Брать дыхание перед началом пения и между музыкальными фразами. Правильно произносить гласные в словах: «дорогие», «который», «вкусный»; согласные в конце слов: «пирог», «вдвоем», «споем», «пойдем», «сад». Делать логические ударения в музыкальных фразах. Усиливать звучание к концу третьей музыкальной фразы и постепенно ослаблять его к концу песни. Точно выполнять ритмический рисунок в связи с изменением текста песни.

*Методические указания.* Для точного интонирования малой терции (*си — соль #*) и квинты (*ми — си*) педагог предлагает детям спеть музыкальную фразу из песни «Артистка» Д. Кабалевского. После этого дети повторяют песню «Едет, едет паровоз» Г. Эрнесакса. Первоначальное разучивание песни «К нам гости пришли» проводится по музыкальным фразам в умеренном темпе. Педагог обращает внимание на точность попадания на первый звук песни после вступления. Когда песня будет выучена, ее можно исполнять с солистами и инсценировать в соответствии с текстом песни.

## НОВОГОДНИЙ ХОРОВОД

Слова Н. Найденовой

Музыка Т. Попатенко

Весело, живо, темп плясовой

